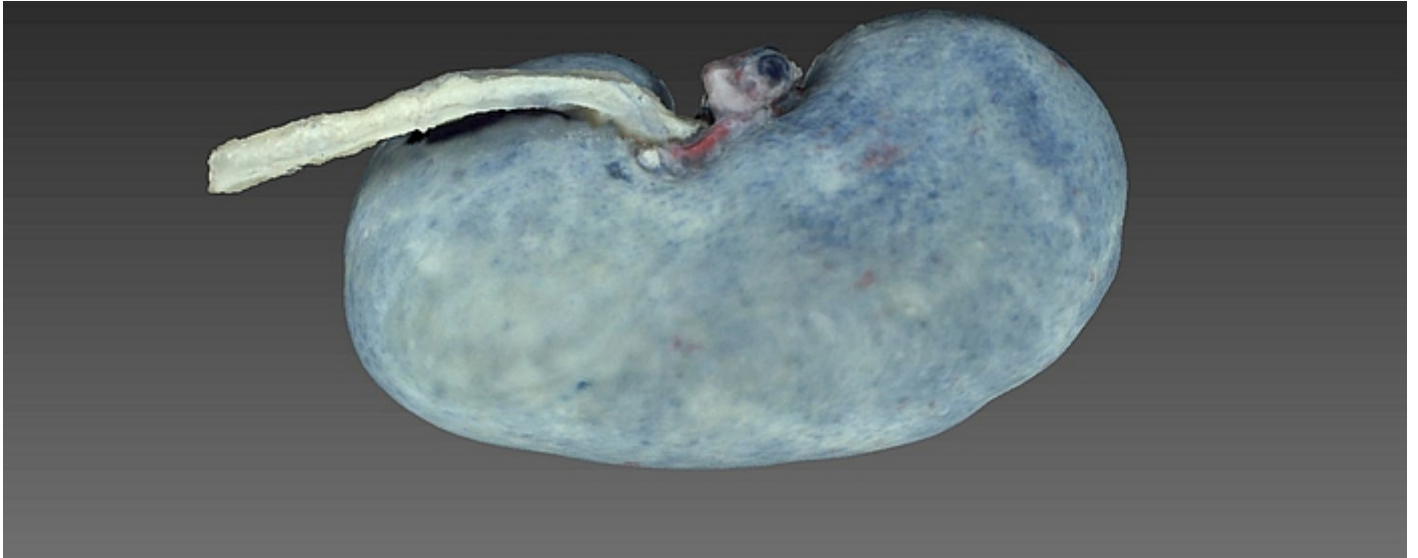


# Nerka człowieka - obraz 3D



Obraz 3D przedstawiający przekrój podłużny nerki człowieka.

Na obrazie widoczna jest warstwa korowa i rdzenna, piramidy nerkowe oraz fragment moczowodu.

U człowieka występuje nerka gładka wielobrodawka.

Skanowany preparat wykonany został techniką plastynacji w Katedrze Anatomii Zwierząt Wydziału Medycyny Weterynaryjnej UWM w Olsztynie.

Preparat wykonał dr hab. Waldemar Sienkiewicz, prof. UWM.

Skan 3D wykonany został przez Remigiusza Gałęckiego - Studenta II roku Medycyny Weterynaryjnej.

Materiał przygotował i opracował dr n. wet. Michał Załęcki.