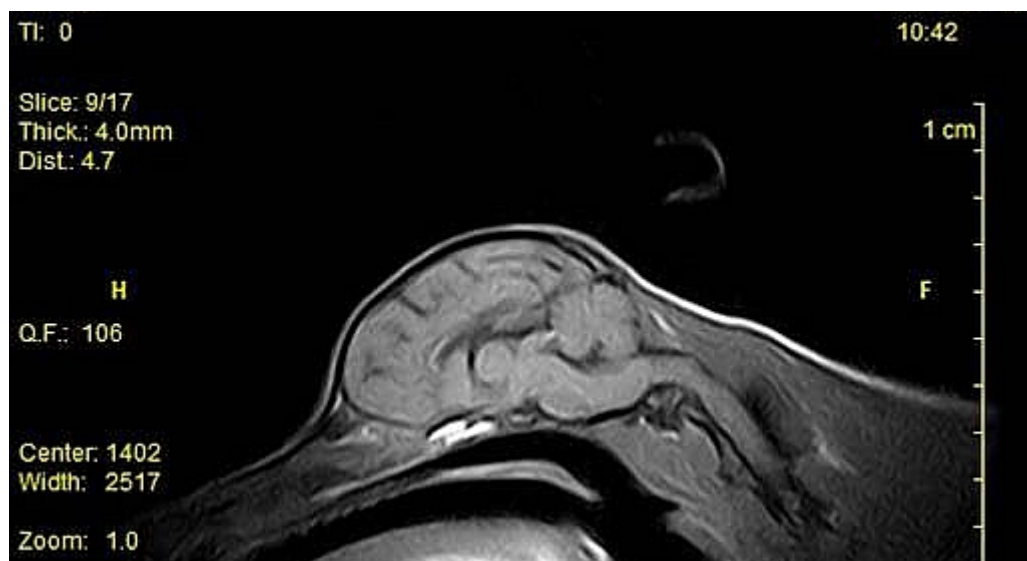


# Niestabilność szczytowo-obrotowa u psów. Prof. dr hab. Zbigniew Adamiak



Niestabilność szczytowo-obrotowa jest jednostką chorobową spotykaną u psów małych ras. Objawy kliniczne mogą być różne od bólesności okolicy odcinka szyjnego kręgosłupa zwłaszcza podczas ruchów po paraplegię kończyn piersiowych. Leczenie skuteczne to zabieg operacyjny polegający na stabilizacji kręgów C1-C2 za pomocą wkrętów ortopedycznych lub drutów Kirschnera, akrylu, skaryfikacja powierzchni chrzęstnych kręgu C1 i C2 oraz usunięcie zębu obrotnika w przypadku jego uszkodzenia.