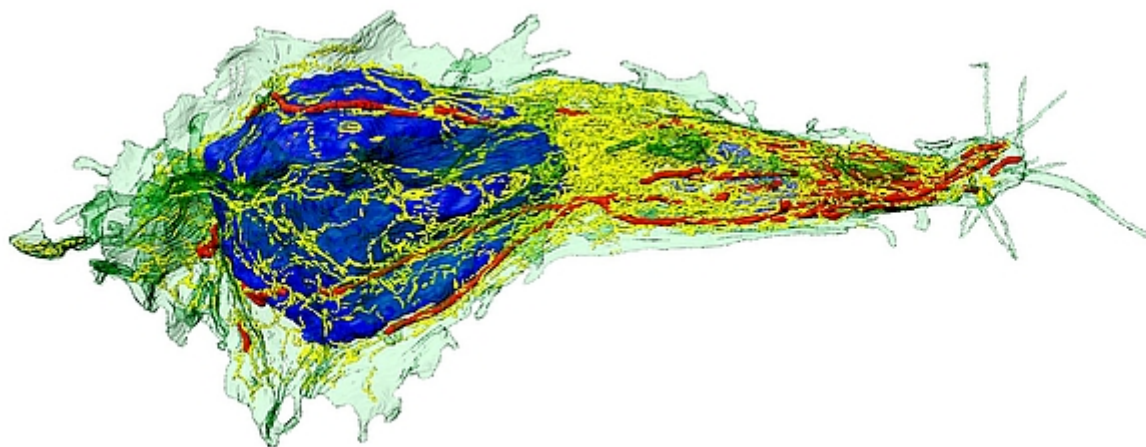


# Nowa pracownia weterynarii UWM: jedyna taka w Polsce



Obraz przestrzenny jądra komórkowego (ciemnoniebieskie), mitochondriów (czerwone) i aparatu Golgiego (szaroniebieski) i siateczki śródplazmatycznej (żółta)

Pracownicy Katedry Histologii i Embriologii UWM należą do światowej elity badaczy, którzy mogą opisać, jak naprawdę wygląda cała komórka, zarówno z zewnątrz, jak i wewnątrz.

[Wiecej:](#)